

SPÓŁDZIELNIA MIESZKANIOWA
"GOŁAW-LOTNISKO"
03-982 Warszawa, ul. Orlego Lotu 6
tel. 22 671-26-38, 671-26-65

Warszawa, dn. 30.08.2023 r .

(1)
A/RG/W/1324/23

OGŁOSZENIE

Zarząd Spółdzielni Mieszkaniowej Goław Lotnisko zgodnie z art. 83 ust. 4 ustawy z dnia 16 kwietnia 2004 roku o ochronie przyrody (Dz. U. z 2013 r. poz. 627, z późniejszymi zmianami) informuję o:

- I. zamiarze złożenia wniosku o wydanie zezwolenia na usunięcie drzew i krzewów zgodnie z wykazem stanowiącym załącznik nr 1 do niniejszego ogłoszenia, rosnących na nieruchomości działkach o nr ewidencyjnych: 3/42 obręb 3-06-07 przy ul. Stanisława Mikołajczyka 8 w Warszawie, będącej współwłasnością Spółdzielni i osób fizycznych,
- II. możliwości zapoznania się w administracji SM Goław Lotnisko ul. Orlego Lotu 6 w Warszawie z dokumentacją dotyczącą przedmiotowego wniosku i zgłaszania – przez osoby uprawnione z ww. nieruchomości uwag, w terminie 30 dni od dnia publikacji ogłoszenia tj. do dnia 30.09.2023 roku.

Z-CA PREZESA ZARZĄDU
ds. Techniczno-Eksploatacyjnych
inż. Krzysztof Sieczyński

PREZES ZARZĄDU
Spółdzielni Mieszkaniowej
„Goław - Lotnisko”
Janusz Sienkiewicz

Załącznik nr 1 do ogłoszenia z dnia 30.08.2023 r. w sprawie zamiaru złożenia wniosku o wycinkę drzew z działki ewidencyjnej nr 3/42 obręb 3-06-07 przy ul. Stanisława Mikołajczyka 8 w Warszawie

Drzewa i krzewy wnioskowane do usunięcia, w łącznej liczbie 8 sztuk, wymienione w poniższej tabeli:

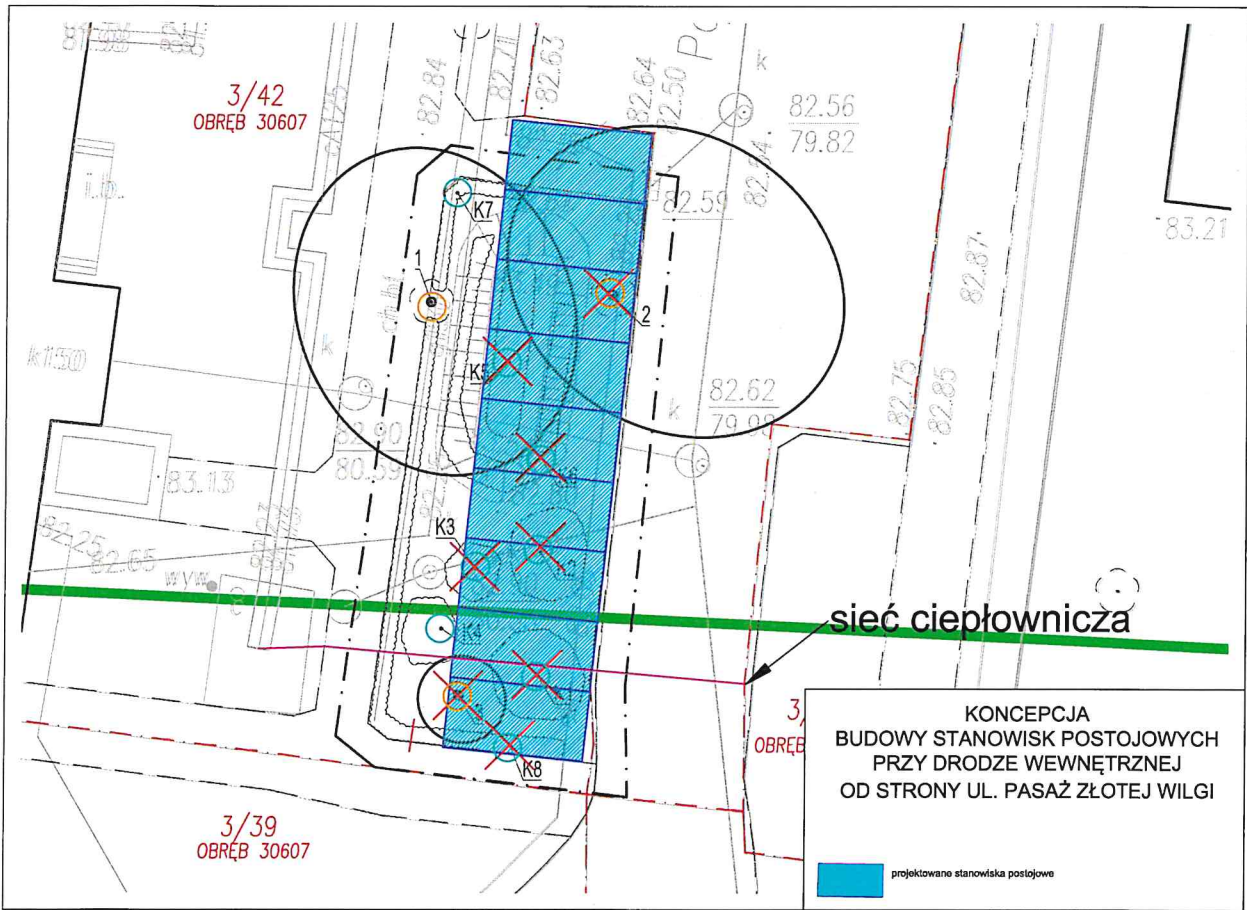
NR INW.	NAZWA BOTANICZNA	NAZWA POLSKA	OBWÓD PNIA MIERZONY NA WYS. 1,30 M [CM]	OBWÓD PNIA MIERZONY NA WYS. 0,05 M [CM]	PROMIENI MAKSYMALNY KORONY [M] lub m ² krzewów	WYS. [M]	STAN FITOSANITARNY	UWAGI / OPIS
2	<i>Populus tremula</i>	topola osika	131	168	8	18	dobry	drzewo rośnie przy krawężniku nawierzchni jezdnej u podnóża małego wzniesienia, część systemu korzeniowego rozwinęła się na wzniesieniu terenowym położonym zaraz za drzewem, na wzniesieniu widoczne odkryte korzenie / napowietrzne; korzenie wrosnięte w krawężnik drogowy, przewodnik nachylony 20 st. w stronę / na ulicę Pasaż Złotej Wilgi (E); korona szeroka rozwinięta głównie na E - w kolizji z koroną klona jesionolistnego
3	<i>Abies nordmanniana</i>	jodła kaukaska	37	56	2	6	dobry	Młode, około 5 letnie drzewo; pokrój regularny do wys. 5 m gdzie pozbawione zostało przewodnika - obecnie wyodrębniły się 3 równorzędne pędy wodące; drzewo w fazie deformowania pokroju, korona zwarta, regularna charakterystyczna dla gatunku
K1	<i>Forsythia xintermedia</i>	forsycja pośrednia	-	-	8,5 m ²	3	dobry	krzew kiedyś kształtowany obecnie szeroki bez śladów regularnego kształtowania
K2	<i>Forsythia xintermedia</i>	forsycja pośrednia	-	-	7 m ²	1,8	dobry	krzew kiedyś kształtowany obecnie szeroki bez śladów regularnego kształtowania
K3	<i>Juniperus chinensis</i>	jałowiec chiński	-	-	3 m ²	1,4	dobry	krzew ozdobny o lekko zdeformowanym pokroju, od strony N wycięte lub wylamane pędy
K5	<i>Juniperus sabina</i>	jałowiec sabiński odm. zielona	-	-	7 m ²	0,4	dobry	gruba złożona z 5 krzewów, z których 1 jest w złym stanie
K6	<i>Cotoneaster dammeri</i>	irga Dammera	-	-	11 m ²	0,2	średni	gruba złożona z kilku krzewów, które nie osiągały pełnego zwarcia w grupie; niektóre egzemplarze słabo rozwinięte w średnim / złym stanie
K8	<i>Cotoneaster lucidus</i>	irga błyszcząca	-	-	11 m ²	1	dobry	żywoptel formowany, regularnie kształtowany

Z-CA PREZESA ZARZĄDU
ds. Techniczno-Eksploatacyjnych

PREZES ZARZĄDU
Spółdzielni Mieszkaniowej
„Góraw - Lotnisko”

inż. Krzysztof Sieczyński

Janusz Sienkiewicz



sieć ciepłownicza

KONCEPCJA
BUDOWY STANOWISK POSTOJOWYCH
PRZY DRODZE WEWNĘTRZNEJ
OD STRONY UL. PASAŻ ŻŁOTEJ WILGI

projektowane stanowiska postojowe